

รายงานสถิติเกี่ยวกับการติดตั้งระบบ GPS

ณ วันที่ 31 กรกฎาคม 2563

1. จำนวนผู้ให้บริการ GPS ที่เชื่อมต่อข้อมูลกับกรมการขนส่งทางบก 185 ราย
 2. จำนวนผู้ให้บริการ GPS และจำนวนรุ่น GPS ที่ได้รับการรับรองจากกรม

จำนวนผู้ให้บริการ GPS ที่ได้รับการรับรองจากกรม(ราย)	จำนวนรุ่น GPS ที่ได้รับการรับรองจากกรม (รุ่น)
138	422

3. จำนวนรถที่เชื่อมต่อข้อมูลกับศูนย์ GPS

รถโดยสารประจำทาง	รถโดยสารไม่ประจำทาง	รถบรรทุกไม่ประจำทาง	รถบรรทุกส่วนบุคคล	รถอื่นๆ	รวม
20,401	59,775	137,114	223,124	41,605	482,019

4. จำนวนรถที่ต้องติดตั้ง GPS และที่ติดตั้ง GPS แล้ว

ประเภทรถ	จำนวนรถที่ต้องติดตั้ง GPS (คัน)	จำนวนรถที่ติดตั้ง GPS แล้ว (คัน)	รถที่ติดตั้ง GPS แล้ว (ร้อยละ)	ความเร็วเกิน (คัน)	ร้อยละของรถที่ใช้ความเร็วเกิน	ความเร็วสูงสุด (กม./ชม.)	ความเร็วเกินเฉลี่ย(กม./ชม.)
รถโดยสาร							
•ประจำทาง	19,983	17,723	88.69	412	2.32	138	95.58
- หมวด 1	4,929	4,179	84.78				
- หมวด 2	7,538	6,949	92.19				
- หมวด 3	7,516	6,595	87.75				
•ไม่ประจำทาง	63,556	59,775	94.05	332	0.56	138	97.74
รวมรถโดยสาร	83,539	77,498	92.77	744	0.96		96.54
รถบรรทุก							
•ไม่ประจำทาง	145,059	137,114	94.52	177	0.13	118	98.20
•ส่วนบุคคล	252,019	223,124	88.53	149	0.07	118	98.02
รวมรถบรรทุก	397,078	360,238	90.72	326	0.09		98.12
รวมทั้งหมด	480,617	437,736	91.08	1,070	0.24		97.02

5. จำนวนรถตู้โดยสารที่ต้องติดตั้ง GPS และที่ติดตั้ง GPS แล้ว

ประเภทรถ	จำนวนรถที่ต้องติดตั้ง GPS (คัน)	จำนวนรถที่ติดตั้ง GPS แล้ว (คัน)	รถที่ติดตั้ง GPS แล้ว (ร้อยละ)	ความเร็วเกิน (คัน)	ร้อยละของรถที่ใช้ความเร็วเกิน	ความเร็วสูงสุด (กม./ชม.)	ความเร็วเกินเฉลี่ย(กม./ชม.)
•ประจำทาง	10,916	9,463	86.69				
- หมวด 1	3,705	3,035	81.92				
- หมวด 2	3,705	3,090	83.40	157	5.08	123	96.05
- หมวด 3	3,506	3,338	95.21				
•ไม่ประจำทาง	34,285	32,211	93.95				
รวมทั้งหมด	45,201	41,674	92.20				

6. จำนวนรถโดยสาร 2 ชั้น ที่ต้องติดตั้ง GPS และที่ติดตั้ง GPS แล้ว

ประเภทรถ	จำนวนรถที่ต้องติดตั้ง GPS (คัน)	จำนวนรถที่ติดตั้ง GPS แล้ว (คัน)	รถที่ติดตั้ง GPS แล้ว (ร้อยละ)	ความเร็วเกิน (คัน)	ร้อยละของรถที่ใช้ความเร็วเกิน	ความเร็วสูงสุด (กม./ชม.)	ความเร็วเกินเฉลี่ย(กม./ชม.)
•ประจำทาง	1,415	1,415	100.00	65	4.59	109	94.29
•ไม่ประจำทาง	5,141	4,702	91.46	27	0.57	105	95.52
•ส่วนบุคคล	32	19	59.38	0	0.00	0	0.00
รวมทั้งหมด	6,588	6,136	93.14	92	1.50		94.65

7. จำนวนรถพยาบาลที่เชื่อมต่อข้อมูลกับศูนย์ GPS

หน่วย : คัน

รย.1	รย.2	รย.3	รวม
951	182	15	1,148

รายงานสถิติการกระทำผิดจากระบบ GPS รถทุกประเภททั่วประเทศ

เดือน กรกฎาคม 2563

หน่วย : คัน

วันที่	1 ก.ค.	2 ก.ค.	3 ก.ค.	4 ก.ค.	5 ก.ค.	6 ก.ค.	7 ก.ค.	8 ก.ค.	9 ก.ค.	10 ก.ค.	11 ก.ค.	12 ก.ค.	13 ก.ค.	14 ก.ค.	15 ก.ค.	16 ก.ค.	17 ก.ค.	18 ก.ค.	19 ก.ค.	20 ก.ค.	21 ก.ค.	22 ก.ค.	23 ก.ค.	24 ก.ค.	25 ก.ค.	26 ก.ค.	27 ก.ค.	28 ก.ค.	29 ก.ค.	30 ก.ค.	31 ก.ค.	ค่าเฉลี่ยจำนวนรถที่กระทำผิด		
รถโดยสาร	ประจำทาง	ความเร็วเกิน	360	377	375	486	457	481	487	444	418	424	438	469	431	408	411	411	444	426	460	456	429	421	441	516	528	502	434	625	558	520	412	453
		ไม่แสดงตน	1,929	1,957	2,150	1,870	1,955	1,992	2,139	1,992	1,981	2,027	1,886	1,885	2,020	1,937	1,958	1,844	1,959	1,770	1,878	1,872	1,872	1,811	1,980	2,187	2,141	1,949	1,917	2,096	2,162	2,080	2,085	1,977
		ไม่มีภาพถ่ายหน้า	2,423	2,446	3,246	3,900	2,958	3,182	3,373	2,766	2,390	2,719	2,654	2,846	2,703	2,368	2,426	2,262	2,469	2,620	2,577	2,332	2,069	2,279	2,709	3,898	4,592	3,367	2,887	4,344	3,799	3,302	3,256	2,941
	ไม่ประจำทาง	ความเร็วเกิน	272	285	268	370	335	323	312	289	282	294	295	272	256	260	268	245	299	279	296	297	300	286	293	323	436	413	324	345	329	333	322	306
		ไม่แสดงตน	2,284	2,340	2,447	1,996	1,565	1,705	2,177	2,384	2,168	2,313	1,834	1,505	2,173	2,233	2,294	2,269	2,262	1,781	1,511	2,105	2,148	2,188	2,292	2,504	2,172	1,803	1,717	1,513	2,346	233	2,358	2,020
		ไม่มีภาพถ่ายหน้า	589	592	886	1,423	964	1,027	980	652	485	586	755	788	618	463	438	432	510	711	762	477	427	454	494	832	1,492	1,283	961	1,179	739	612	618	749
	ส่วนบุคคล	ความเร็วเกิน	3	8	4	8	4	9	6	7	6	4	8	7	3	3	6	3	3	5	6	5	5	6	4	6	7	4	5	3	7	4	4	5
		ไม่แสดงตน	14	13	11	11	5	8	13	14	11	13	12	5	12	13	16	10	16	13	6	14	12	18	16	16	15	6	5	3	15	14	15	12
		ไม่มีภาพถ่ายหน้า	0	2	1	2	0	1	1	0	1	2	0	0	0	0	0	0	0	2	0	1	1	0	0	1	3	0	1	1	2	2	1	1
รถบรรทุก	ประจำทาง	ความเร็วเกิน	175	186	168	147	99	89	137	169	184	188	177	99	140	175	189	237	189	187	136	153	167	193	205	185	179	128	102	105	161	189	177	162
		ไม่แสดงตน	25,317	25,576	25,606	21,071	12,441	14,099	21,300	24,987	26,441	26,855	23,519	15,053	23,825	26,277	27,155	26,878	26,147	26,619	14,896	23,442	26,215	26,984	27,683	28,223	24,001	14,404	13,251	12,688	23,755	27,605	26,381	22,861
		ไม่มีภาพถ่ายหน้า	20,305	19,811	21,606	20,980	13,716	12,860	17,886	19,804	20,910	21,661	20,430	16,723	17,950	21,249	21,792	20,701	20,327	20,106	15,993	16,534	20,414	21,715	21,706	22,122	22,501	15,507	12,409	14,564	17,014	21,438	20,299	19,066
	ส่วนบุคคล	ความเร็วเกิน	133	152	110	118	89	109	101	130	168	150	146	126	130	129	138	151	138	144	137	148	154	141	162	160	150	102	110	82	129	160	149	134
		ไม่แสดงตน	16,244	16,125	16,131	14,180	8,932	10,654	14,979	16,416	16,690	17,021	16,554	12,276	16,302	16,567	17,043	16,745	16,528	16,150	12,026	16,194	16,848	17,029	17,130	17,068	15,600	10,533	10,604	9,359	15,308	16,823	16,279	15,043
		ไม่มีภาพถ่ายหน้า	8,960	8,476	9,656	10,591	7,285	7,565	10,054	8,871	9,005	9,865	10,808	9,845	9,072	8,520	8,942	8,742	8,573	10,876	9,522	8,254	8,300	9,270	9,137	9,174	10,309	8,133	7,979	7,508	8,214	8,981	8,700	9,006

รายงานสถิติการกระทำความผิดจากระบบ GPS รถทุกประเภท ทั่วประเทศ

เดือน กรกฎาคม 2563

หน่วย : ร้อยละ

วันที่		1 ก.ค.	2 ก.ค.	3 ก.ค.	4 ก.ค.	5 ก.ค.	6 ก.ค.	7 ก.ค.	8 ก.ค.	9 ก.ค.	10 ก.ค.	11 ก.ค.	12 ก.ค.	13 ก.ค.	14 ก.ค.	15 ก.ค.	16 ก.ค.	17 ก.ค.	18 ก.ค.	19 ก.ค.	20 ก.ค.	21 ก.ค.	22 ก.ค.	23 ก.ค.	24 ก.ค.	25 ก.ค.	26 ก.ค.	27 ก.ค.	28 ก.ค.	29 ก.ค.	30 ก.ค.	31 ก.ค.	ค่าเฉลี่ยร้อยละการกระทำความผิด				
รถโดยสาร	ประจำทาง	ความเร็วเกิน	2.02	2.11	2.10	2.71	2.55	2.68	2.72	2.48	2.33	2.36	2.44	2.61	2.41	2.28	2.30	2.30	2.49	2.39	2.58	2.56	2.41	2.36	2.46	2.89	2.96	2.81	2.43	3.51	3.14	2.92	2.32	2.54			
		ไม่คาดคะเน	10.81	10.97	12.04	10.44	10.91	11.11	11.93	11.12	11.05	11.30	10.51	10.50	11.31	10.85	10.96	10.31	10.99	9.92	10.52	10.51	10.50	10.17	11.07	12.25	11.99	10.91	10.75	11.76	12.15	11.69	11.76	11.07			
		ฝ่าฝืนกักขัง	13.58	13.72	18.17	21.78	16.51	17.75	18.82	15.44	13.33	15.16	14.79	15.86	15.13	13.26	13.58	12.65	13.85	14.69	14.44	13.09	11.61	12.79	15.14	21.83	25.71	18.85	16.18	24.36	21.35	18.56	18.37	16.46			
	ไม่ประจำทาง	ความเร็วเกิน	0.45	0.47	0.44	0.61	0.55	0.53	0.51	0.47	0.46	0.48	0.48	0.45	0.42	0.43	0.44	0.41	0.50	0.46	0.49	0.49	0.50	0.48	0.49	0.54	0.72	0.69	0.54	0.57	0.55	0.56	0.54	0.51			
		ไม่คาดคะเน	3.75	3.84	4.01	3.27	2.56	2.79	3.57	3.91	3.56	3.79	3.01	2.47	3.59	3.69	3.79	3.75	3.75	2.95	2.50	3.50	3.57	3.64	3.81	4.16	3.61	2.99	2.86	2.52	3.91	0.39	3.90	3.34			
		ฝ่าฝืนกักขัง	0.97	0.97	1.45	2.33	1.58	1.68	1.61	1.07	0.80	0.96	1.24	1.29	1.02	0.77	0.72	0.71	0.85	1.18	1.26	0.79	0.71	0.75	0.82	1.38	2.48	2.13	1.60	1.96	1.23	1.02	1.03	1.24			
รถบรรทุก	ไม่ประจำทาง	ความเร็วเกิน	0.13	0.14	0.12	0.11	0.07	0.06	0.10	0.12	0.13	0.14	0.13	0.07	0.10	0.13	0.14	0.17	0.14	0.14	0.10	0.11	0.12	0.14	0.15	0.13	0.13	0.09	0.07	0.08	0.12	0.14	0.13	0.12			
		ไม่คาดคะเน	18.52	18.69	18.73	15.38	9.08	10.29	15.54	18.23	19.28	19.57	17.13	10.96	17.40	19.18	19.82	19.60	19.08	19.42	10.86	17.12	19.13	19.69	20.20	20.57	17.48	10.49	9.65	9.25	17.34	20.13	19.24	16.68			
		ฝ่าฝืนกักขัง	14.85	14.48	15.80	15.31	10.01	9.38	13.05	14.45	15.24	15.78	14.88	12.17	13.11	15.51	15.90	15.09	14.83	14.67	11.66	12.07	14.90	15.85	15.83	16.12	16.39	11.29	9.04	10.62	12.42	15.64	14.80	13.91			
	ส่วนบุคคล	ความเร็วเกิน	0.06	0.07	0.05	0.05	0.04	0.05	0.05	0.06	0.08	0.07	0.07	0.06	0.06	0.06	0.06	0.06	0.06	0.06	0.06	0.06	0.07	0.07	0.06	0.07	0.07	0.07	0.07	0.07	0.05	0.05	0.04	0.06	0.07	0.07	0.06
		ไม่คาดคะเน	7.28	7.22	7.21	6.34	3.99	4.76	6.70	7.34	7.47	7.61	7.40	5.48	7.30	7.42	7.63	7.17	7.40	7.22	5.38	7.25	7.54	7.62	7.66	7.63	6.97	4.71	4.74	4.19	6.85	7.53	7.30	6.72			
		ฝ่าฝืนกักขัง	4.01	3.79	4.32	4.73	3.26	3.38	4.50	3.97	4.03	4.41	4.83	4.40	4.06	3.82	4.00	3.74	3.84	4.86	4.26	3.69	3.72	4.15	4.09	4.10	4.61	3.64	3.57	3.36	3.67	4.02	3.90	4.02			
ค่าเฉลี่ยรวมรถทุกประเภท	ความเร็วเกิน	0.21	0.23	0.21	0.25	0.22	0.23	0.24	0.23	0.24	0.24	0.24	0.22	0.22	0.22	0.23	0.23	0.24	0.24	0.23	0.24	0.24	0.24	0.25	0.27	0.29	0.26	0.22	0.26	0.27	0.27	0.27	0.24	0.24			
	ไม่คาดคะเน	10.43	10.48	10.55	8.90	5.66	6.47	9.23	10.41	10.75	10.96	9.95	6.98	10.10	10.72	11.04	10.63	10.69	10.55	6.91	9.95	10.74	10.95	11.19	11.39	10.00	6.53	6.26	5.85	9.94	10.66	10.76	9.50				
	ฝ่าฝืนกักขัง	7.36	7.13	8.06	8.39	5.67	5.60	7.34	7.30	7.46	7.92	7.87	6.86	6.92	7.43	7.65	7.16	7.27	7.82	6.57	6.30	7.12	7.69	7.76	8.21	8.86	6.44	5.52	6.29	6.79	7.83	7.51	7.22				

รายงานสถิติการกระทำผิดจากระบบ GPS รถทุกประเภท กรุงเทพมหานคร

เดือน กรกฎาคม 2563

หน่วย : คัน

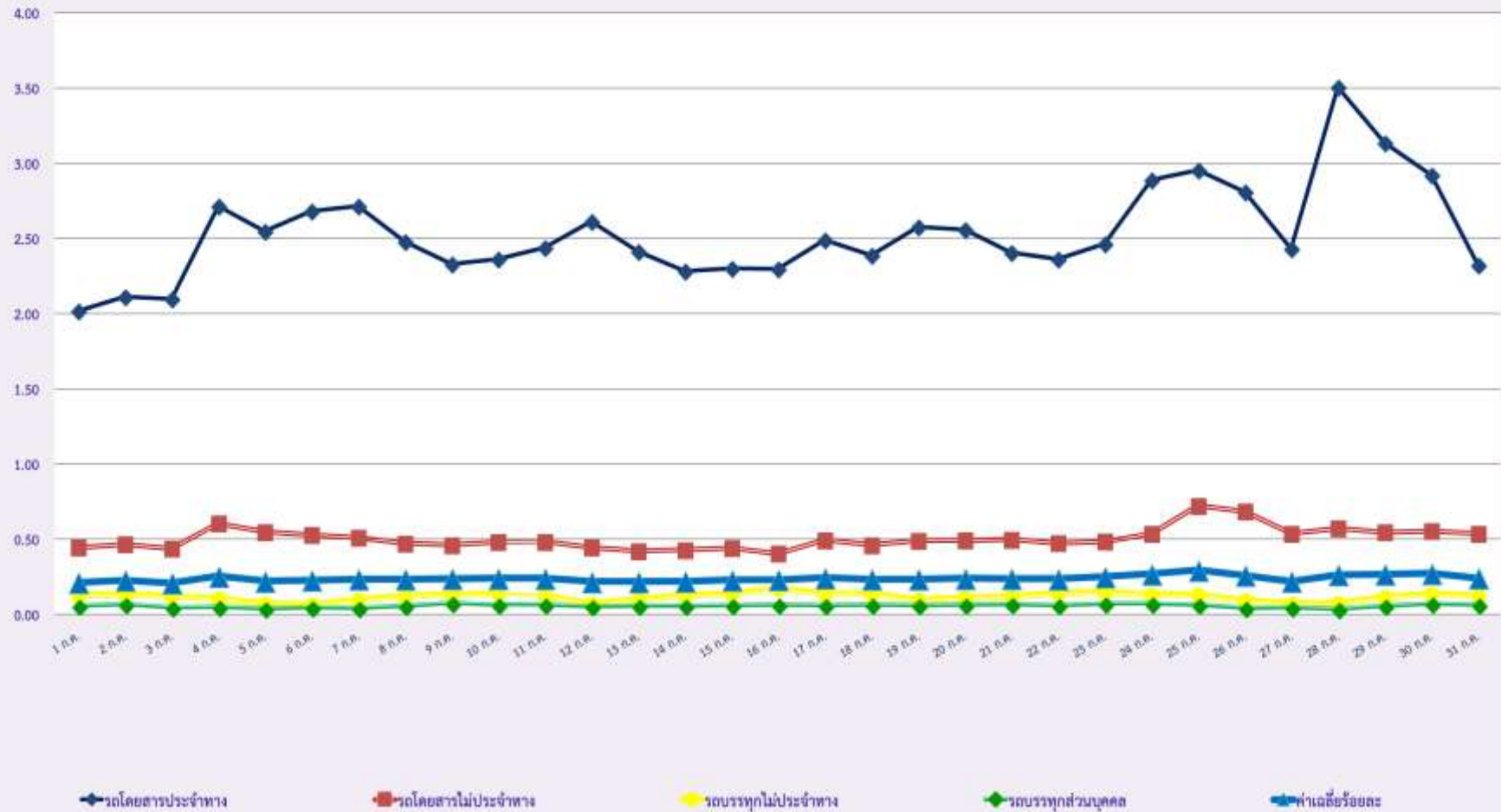
วันที่	1 ก.ค.	2 ก.ค.	3 ก.ค.	4 ก.ค.	5 ก.ค.	6 ก.ค.	7 ก.ค.	8 ก.ค.	9 ก.ค.	10 ก.ค.	11 ก.ค.	12 ก.ค.	13 ก.ค.	14 ก.ค.	15 ก.ค.	16 ก.ค.	17 ก.ค.	18 ก.ค.	19 ก.ค.	20 ก.ค.	21 ก.ค.	22 ก.ค.	23 ก.ค.	24 ก.ค.	25 ก.ค.	26 ก.ค.	27 ก.ค.	28 ก.ค.	29 ก.ค.	30 ก.ค.	31 ก.ค.	ค่าเฉลี่ยจำนวนรถ ที่กระทำผิด		
	1 ก.ค.	2 ก.ค.	3 ก.ค.	4 ก.ค.	5 ก.ค.	6 ก.ค.	7 ก.ค.	8 ก.ค.	9 ก.ค.	10 ก.ค.	11 ก.ค.	12 ก.ค.	13 ก.ค.	14 ก.ค.	15 ก.ค.	16 ก.ค.	17 ก.ค.	18 ก.ค.	19 ก.ค.	20 ก.ค.	21 ก.ค.	22 ก.ค.	23 ก.ค.	24 ก.ค.	25 ก.ค.	26 ก.ค.	27 ก.ค.	28 ก.ค.	29 ก.ค.	30 ก.ค.	31 ก.ค.			
รถจักรยานยนต์	ประจําการ	ความผิด	52	48	30	47	46	43	43	37	42	35	39	48	40	38	37	32	43	30	40	40	40	45	41	39	37	38	38	52	55	44	43	41
		ไม่ผลต	920	976	1,025	869	866	918	1,026	942	986	1,005	867	867	994	972	975	901	965	862	907	943	918	878	954	1,029	962	861	902	930	1,040	944	989	942
		ข้ามกทกทกน	821	876	1,082	952	850	998	1,117	967	818	1,003	817	899	971	858	873	789	890	817	768	795	602	716	1,105	1,777	1,624	1,048	880	1,464	1,661	1,278	1,460	1,019
	ไม่ประจําการ	ความผิด	15	13	10	10	16	14	15	14	13	15	14	10	15	8	9	11	20	15	25	17	11	13	14	12	21	20	10	12	10	10	11	14
		ไม่ผลต	492	532	578	397	274	302	429	552	485	555	359	301	532	505	524	586	561	355	318	486	479	498	516	619	406	335	341	280	577	498	555	458
		ข้ามกทกทกน	117	92	193	197	176	185	208	156	75	117	106	146	98	90	74	63	81	109	140	72	70	91	80	190	190	151	137	216	192	91	117	130
	รถจักรยานยนต์	ความผิด	2	5	3	5	4	8	4	4	4	3	5	4	3	2	3	2	2	5	5	3	4	6	4	2	5	2	4	2	3	3	2	4
		ไม่ผลต	3	4	3	3	1	0	6	2	5	4	4	2	2	6	4	3	6	3	2	5	3	6	5	5	4	1	0	0	5	4	6	3
		ข้ามกทกทกน	0	0	1	0	0	0	0	0	0	0	0	0	0	0	0	0	0	0	0	0	0	0	0	0	0	0	0	0	0	1	0	0
รถบรรทุก	ประจําการ	ความผิด	3	4	5	4	2	0	1	1	7	4	2	1	2	6	3	0	6	3	3	3	3	5	4	2	3	3	0	2	0	5	1	3
		ไม่ผลต	8,741	9,099	9,035	7,325	3,009	3,698	7,070	8,758	9,460	9,678	8,261	3,716	8,210	9,483	9,608	9,594	9,201	7,786	3,824	8,071	9,233	9,629	9,737	10,101	8,244	3,669	3,384	3,003	8,296	9,619	9,540	7,678
		ข้ามกทกทกน	2,587	2,427	3,102	2,764	1,451	1,431	2,300	2,520	2,626	2,962	2,713	1,870	2,251	2,746	2,848	2,641	2,594	2,536	1,860	1,981	2,519	2,817	2,894	3,285	3,066	1,654	1,363	1,543	2,200	2,609	2,670	2,414
	ไม่ประจําการ	ความผิด	0	4	0	0	2	3	1	1	3	3	4	3	2	0	0	0	1	3	2	2	1	3	3	3	1	1	2	0	4	1	2	2
		ไม่ผลต	3,348	3,305	3,259	2,953	1,564	1,889	2,920	3,275	3,466	3,418	3,414	2,190	3,310	3,459	3,407	3,365	3,442	3,314	2,126	3,286	3,424	3,514	3,534	3,517	3,138	1,670	1,597	1,198	3,007	3,350	3,350	2,968
		ข้ามกทกทกน	787	757	980	1,063	640	646	860	861	794	859	1,058	829	769	878	826	775	804	1,070	889	662	738	849	854	943	981	616	550	469	739	758	838	811

รายงานสถิติความเร็วเกินของรถตู้โดยสารประจำทาง หมวด 2 (บขส.)

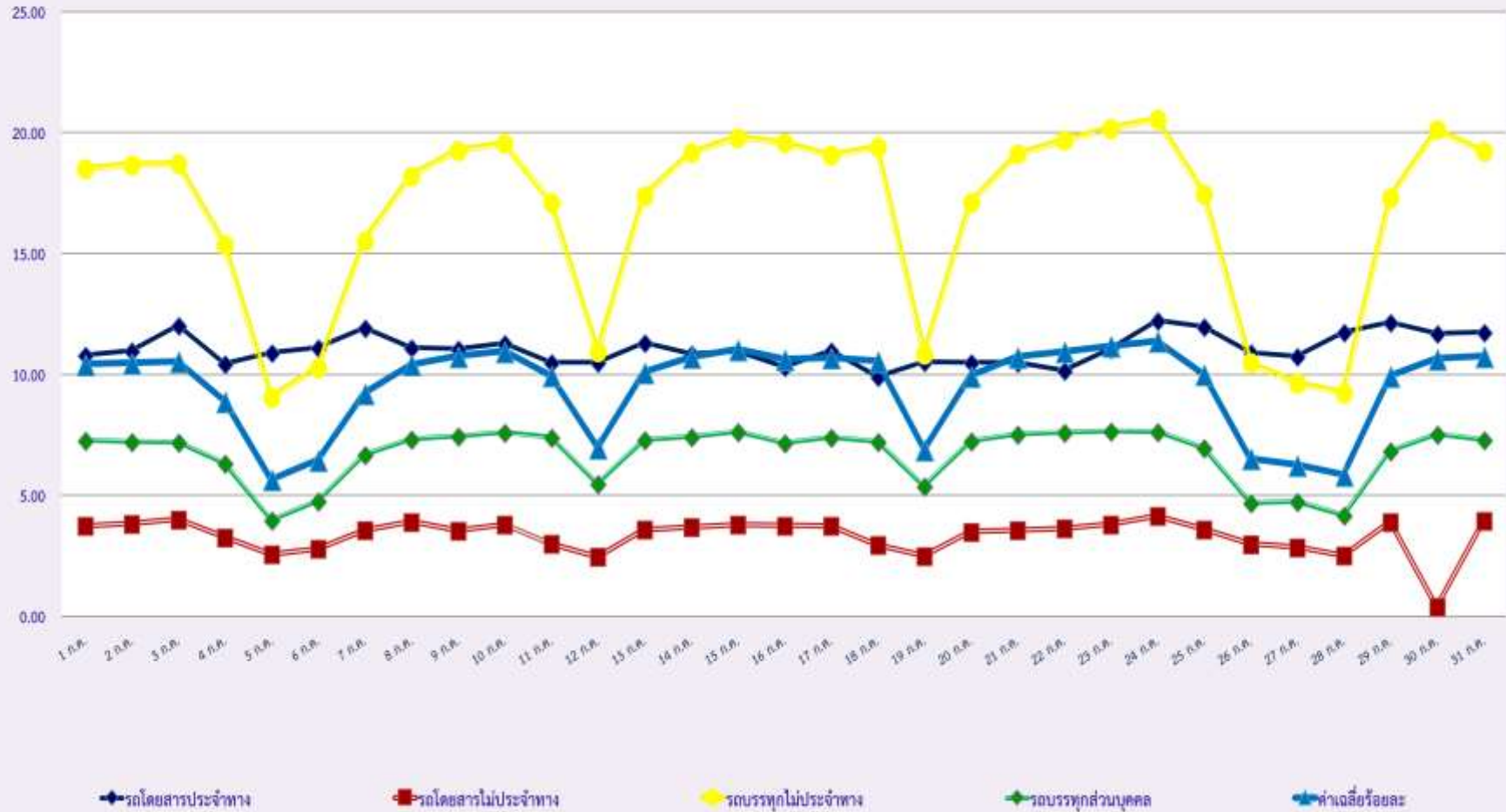
ประจำเดือน กรกฎาคม 2563

วันที่	วัน	1 ก.ค.	2 ก.ค.	3 ก.ค.	4 ก.ค.	5 ก.ค.	6 ก.ค.	7 ก.ค.	8 ก.ค.	9 ก.ค.	10 ก.ค.	11 ก.ค.	12 ก.ค.	13 ก.ค.	14 ก.ค.	15 ก.ค.	16 ก.ค.	17 ก.ค.	18 ก.ค.	19 ก.ค.	20 ก.ค.	21 ก.ค.	22 ก.ค.	23 ก.ค.	24 ก.ค.	25 ก.ค.	26 ก.ค.	27 ก.ค.	28 ก.ค.	29 ก.ค.	30 ก.ค.	31 ก.ค.
		รถโดยสาร	จำนวน(คัน)	14	14	12	17	24	14	13	9	10	10	15	21	9	11	7	7	15	10	20	16	9	12	9	12	14	12	15	20	15
รถโดยสาร	ร้อยละ	0.44	0.44	0.38	0.53	0.75	0.44	0.41	0.28	0.31	0.31	0.47	0.66	0.28	0.35	0.22	0.22	0.47	0.32	0.63	0.51	0.28	0.38	0.28	0.38	0.44	0.38	0.48	0.63	0.48	0.48	0.23
ตัวประกอบ	จำนวน(คัน)	168	142	139	204	195	195	175	174	178	170	184	194	169	166	159	326	190	184	194	183	165	183	176	182	198	190	175	268	197	209	157
	ร้อยละ	5.25	4.46	4.97	6.37	6.09	6.09	5.47	5.45	5.57	5.31	5.75	6.06	5.31	5.23	5.00	10.25	5.99	5.80	6.12	5.78	5.22	5.80	5.57	5.76	6.27	6.02	5.55	8.50	6.27	6.66	5.08

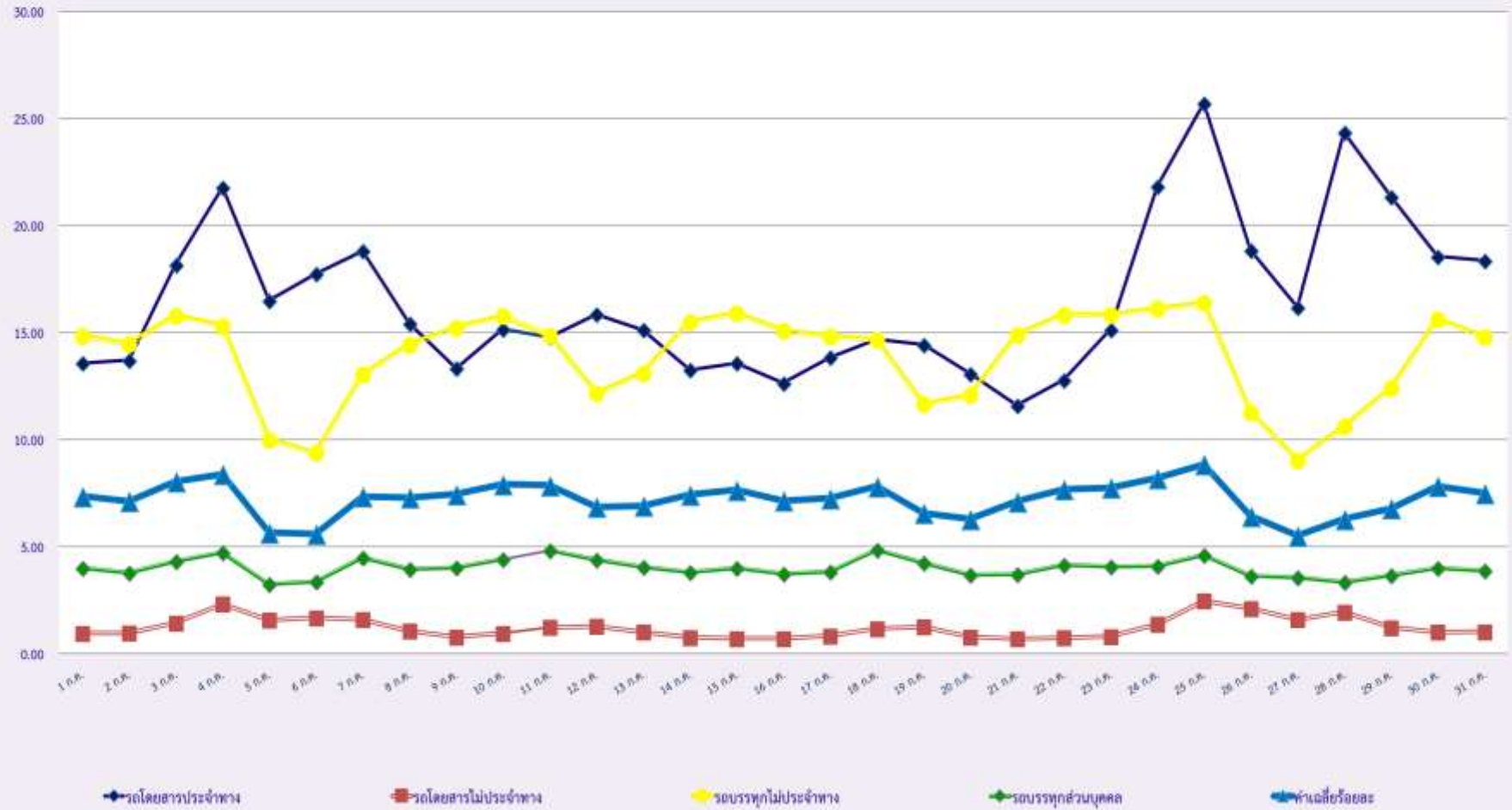
สถิติรถที่มีความเร็วเกินในรถแต่ละประเภท (ร้อยละ)



สถิติการไม่แสดงตนของพนักงานขับรถในรถแต่ละประเภท (ร้อยละ)



สถิติระยะเวลาการทำงานเกินของพนักงานขับรถในรถแต่ละประเภท (ร้อยละ)



สถิติรถตู้โดยสารประจำทาง หมวด 2(บขส.)ที่มีความเร็วเกิน (ร้อยละ) .

